



“Amici della Montagna”
Associazione in Trevi nel Lazio
Patrocinata dal Parco N. R. dei Monti Simbruini



Parco Naturale Regionale dei Monti Simbruini

Trevi - Ara Vecchia - Morra Caprara - Ponte Castello

Domenica 05 Aprile 2009

Direttori d'escursione: Molinari Luigi (347 4545368) D'Angeli Angelo (346.6392368)

Itinerario: Trevi - Ara Vecchia - Morra Caprara - Ponte Castello

Difficoltà: E

Dislivello in salita: 235 metri circa

Dislivello in discesa: 450 metri circa

Tempo: h= 2,30

Percorso parzialmente segnato (692 a)

Orario e luogo di ritrovo: Trevi nel Lazio - Bivio x Filettino - Bar Gemma ore 8,00.

Per altre informazioni rivolgersi ai direttori di escursione.

Cosa portare: Scarponcini da trekking, zainetto, abbigliamento escursionistico adatto alla stagione, mantellina impermeabile, ricambio abiti, pranzo al sacco, acqua e tutto ciò che è utile ed indispensabile per la sicurezza e le necessità individuali.

ITINERARIO

E' una tranquilla traversata, in gran parte nel bosco, che, tagliando a mezza costa le pendici occidentali dell' Altopiano di Fauto, collega l'alta Valle dell'Aniene e Trevi nel Lazio con la Valle del Simbrivio e Vallepietra.

Da Trevi nel Lazio, all'altezza del bivio per Filettino, si prende la stradina che sale al cimitero, dopo circa cento metri si prende a destra in direzione nord fino ad arrivare sopra al cimitero. Qui inizia il sentiero, che sale in direzione nord-ovest. Ignorata una deviazione a sinistra poco prima del crinale, si incontra una piccola croce in ferro fissata sulla roccia, qui il sentiero, in parte, corre sulla vecchia mulattiera ancora visibile e, in parte, su una sterrata. Si arriva così all'Ara Vecchia, crocevia di mulattiere con una sterrata che proviene dalla fonte Suria. Mantenendosi in direzione nord e poi nord-ovest, su terreno pianeggiante, si supera un ovile e si raggiunge il crinale della collina, che divide la Valle del Simbrivio da quella dell'Aniene. Qui è presente una croce in ferro, testimonianza dei pellegrinaggi diretti al Santuario della Trinità. Quindi si procede per un tratto in ombra, a mezza costa, fino a un belvedere Morra Caprara,

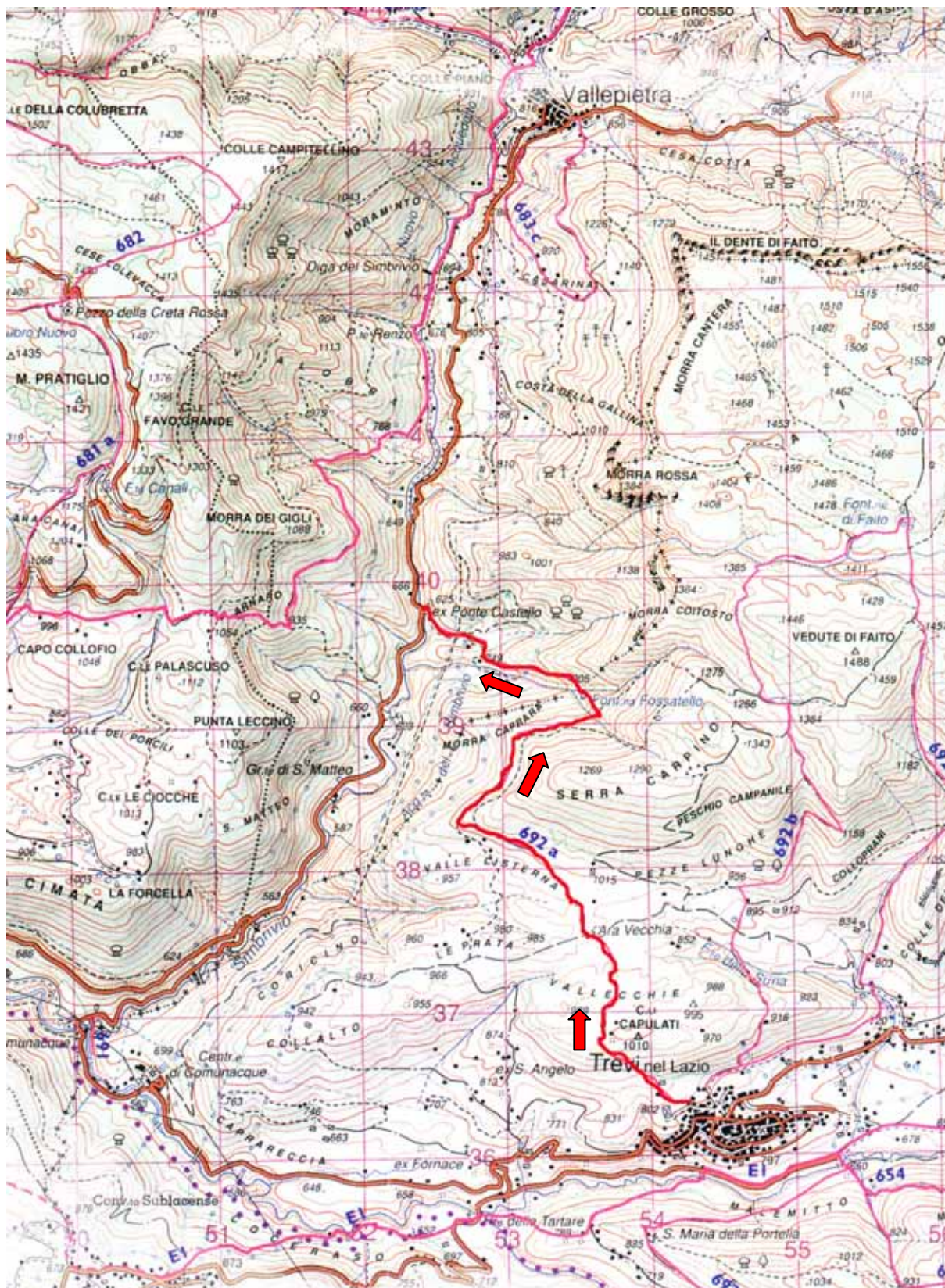
Si scende fino ad incrociare il tombino di un acquedotto. Pochi metri più sotto si piega a destra e si entra nel bosco per riprendere uno stretto sentiero che scende a mezza costa. Il sentiero incrocia la traccia dell'acquedotto, segue fino al ruscello che scende dalla Fontana Roi e, sempre in discesa, arriva ad un piccolo fontanile. Costeggiato un grande ovile, inizia la strada che scende a Ponte Castello sulla strada per Vallepietra.

- ❖ In considerazione dei rischi e dei pericoli insiti nello svolgimento dell'attività in montagna, i partecipanti alla escursione liberano da ogni responsabilità l'Associazione ed i suoi collaboratori per ogni e qualsiasi incidente che possa verificarsi durante l'escursione.



“Amici della Montagna”

Associazione in Trevi nel Lazio
Patrocinata dal Parco N. R. dei Monti Simbruini



- ❖ In considerazione dei rischi e dei pericoli insiti nello svolgimento dell'attività in montagna, i partecipanti alla escursione liberano da ogni responsabilità l'Associazione ed i suoi collaboratori per ogni e qualsiasi incidente che possa verificarsi durante l'escursione.